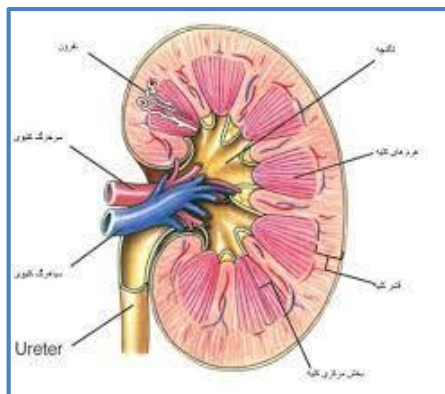


نفروپاتی دیابتی



گروه هدف: بیماران کلیوی و دیابتی

تهیه کننده: سمیه صفری (کارشناس پرستاری)

زیر نظر: دکتر اردلان

تاریخ تهیه: زمستان ۱۴۰۰

تاریخ بازنگری: ۱۴۰۱

"با کنترل قند خون و فشار خون از بروز بیماری پیشگیری کنید"

تعریف بیماری نفروپاتی دیابتی:

بیماری کلیه با منشا دیابت می باشد که از مشکلات شایع بیماران دیابتی می باشد.

شانس ابتلای بیماران دیابتی به نفرو پاتی ۲۰ الی ۳۰ درصد میباشد و بیماران دیابتی نوع ۲ زودتر از نوع ۱ علائم نفروپاتی را نشان میدهند بطوریکه از هر چهار نفر دیابتی یک نفر به نفروپاتی مبتلا می شوند.

علل و مشابیهاری:

دیابت کنترل نشده، اختلال ایجاد شده در تصفیه خون و نشت مقدار غیرطبیعی پروتئین از خون به ادرار از علل و مشا این بیماری می باشند.

علائم و نشانه ها:

- افزایش فشار خون
- تورم چشم ها
- کاهش اشتها
- سردرد و سسکسه های مکرر
- خستگی
- تهوع و استفراغ

تشخیص:

- آزمایش خون
- آزمایش ادرار ۲۴ ساعته
- آزمایش عملکرد کلیه و بیوپسی کلیه



چه موقع به پزشک مراجعه کنیم؟

اگر مبتلا به دیابت هستید در صورت مشاهده علائم فوق و نشانه های بیماری کلیوی، به پزشک مراجعه نمایید. توصیه می شود در صورت ابتلا به دیابت، هر سال برای آزمایش ادرار جهت بررسی سطح پروتئین و اوره و کراتین در خون، به پزشک مراجعه کنید. چک نمودن این موارد به تعیین عملکرد کلیه ها کمک می کند.



پیشگیری از نفروپاتی دیابتی:

- کنترل بیماری دیابت
- کنترل فشار خون
- محدودیت در مصرف مسکنها
- نکشیدن سیگار
- پیشگیری از چاقی

عوارض نفرپاتی دیابتی:

- کم خونی
- آسیب برگشت ناپذیر به کلیه ها که در نهایت برای زنده ماندن به دیالیز یا پیوند کلیه نیاز خواهد بود
- بیماریهای قلبی و عروقی که زمینه ساز سکنه قلبی میباشد.

سیر بیماری نفرپاتی دیابتی:

در مرحله اولیه گرفتاری کلیوی در بیماران دیابتی و زمانی که دفع پروتئین هنوز کم است، کنترل دقیق قند خون و کنترل فشار خون میتواند از پیشرفت بیماری به سمت نارسایی کلیوی پیشرفته جلوگیری کند، حتی سبب بهبود آن شود.

در مراحل پیشرفته تر که دفع پروتئین زیاد شد معمولاً کنترل دقیق قند خون، محدودیت مصرف پروتئین، کنترل قند خون در کند شدن روند بیماری موثر است اما روند بیماری را متوقف نخواهد کرد.

درمان:

اولین گام در مان نفرپاتی دیابتی، درمان دیابت و در صورت لزوم درمان فشار خون بالاست. با مدیریت مناسب قند و خون و فشار خون بالا

درمان در مرحله اولیه:

- کنترل فشار خون
- کنترل قند خون
- کنترل پروتئین ادرار
- رعایت رژیم غذایی
- پیگیری منظم آزمایشات و مراجعه به پزشک

درمان در مرحله نارسایی کلیه:

- دیالیز کلیه که شامل همودیالیز و دیالیز صفاقی می باشد.
- پیوند زدن کلیه
- مدیریت علائم

آموزش های خود مراقبتی:

- مراقبت از زخم پای دیابتی
- نحوه تزریق انسولین
- کنترل مرتب قند خون
- کنترل فشار خون
- آموزش علائم افت و افزایش قند خون
- رعایت رژیم غذایی
- اجتناب از مصرف دخانیات
- پیگیری منظم آزمایشات و مراجعه به پزشک

منابع:

- برونر سوارث
- هاریسون

شماره تماس: ۳۳۳۴۷۰۵۴

www.imamreza.tbzmed.ac.ir

